



COMUNE DI VALGREGHENTINO  
Provincia di Lecco

**PGT** PIANO DI GOVERNO DEL TERRITORIO  
**VARIANTE GENERALE**

IN ADEGUAMENTO ALLA L.R. 31/2014 e.s.m.i.

**TAVOLA**  
**DP3**

**BILANCIO ECOLOGICO**

DOCUMENTO DI PIANO

SCALA 1:5000  
giugno 2022

Il Sindaco

Il Segretario comunale

adottato dal Consiglio Comunale con Delibera n. data  
verifica di compatibilità con il PTCIP con Delibera della Giunta Provinciale n. data  
approvato dal Consiglio Comunale con Delibera n. data  
pubblicato sul Bollettino Ufficiale Regione Lombardia n. data

ATP Architetti Antonio Piefermi - Diana Barassi - Dario Benetti - Arturo Bonatti - Silvia Tononi  
23900 Lecco Via San Francesco 5 - tel. 0341 287528 - E.mail: antonio.piefermi@gmail.com

**LEGENDA**

**Territorio urbanizzato**



**Aree urbanizzabili**



**Aree riconvertite in suolo libero**

Ambito agricolo

Verde e parco urbano

**Aree in trasformazione**



**Nuove edificazioni non individuate in DTB**

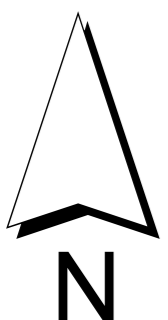
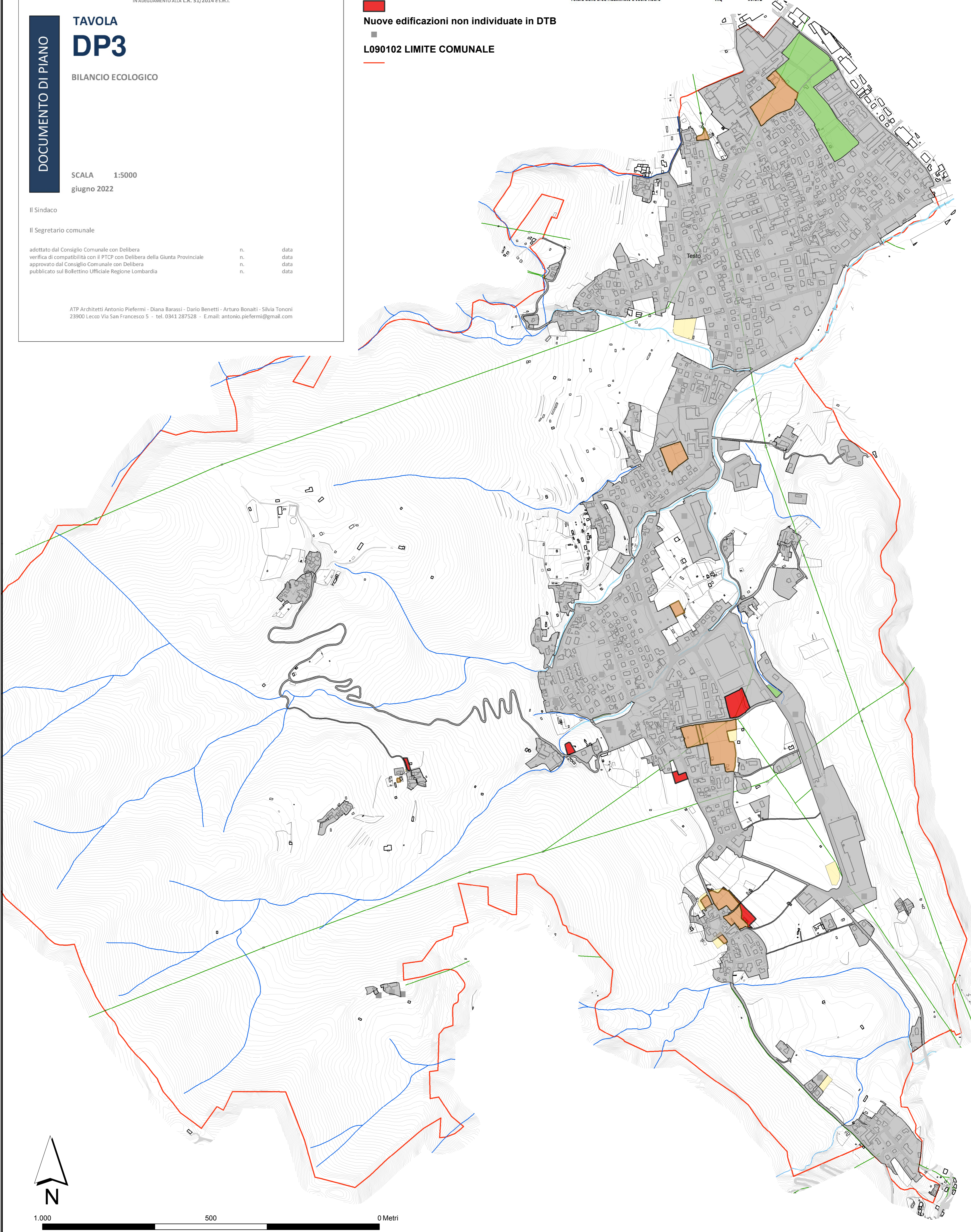


**L090102 LIMITE COMUNALE**



BILANCIO ECOLOGICO DEL SUOLO (Art.2 comma d)

c) superficie agricola in trasformazione	per Ambiti di Trasformazione	mq	1.833
	per Servizi	mq	5.658
		mq	7.491
d) superficie ridestinata ad uso agricolo	Ambiti di Trasformazione eliminati	mq	4.357
	Ambiti di Trasformazione modificati	mq	1.697
	Servizi eliminati	mq	2.667
		mq	8.721
e) superficie destinata a parco urbano	Servizi riconvertiti	mq	20.720
	Ambiti di Trasformazione	mq	14.922
		mq	35.642
Saldo del bilancio ecologico per le sole aree agricole (d-c)	mq	1.230	
Totale delle aree ridestinate a suolo libero	mq	36.872	



1.000 500 0 Metri